



Leitor RFID AMD-750 Ethernet

O leitor AcuMifare AMD-750 Ethernet é indicado para aplicações de controle de acesso onde é necessária a leitura do ID do cartão ou etiqueta AcuMifare e comunicação Ethernet (Socket). Com design moderno e dimensões reduzidas, o leitor AMD-750 Ethernet é fácil de instalar e não compromete o ambiente. Possui relé com acionamento via comando.

Código do Produto: 500.583

Recursos

Uso interno e externo: Resistente ao tempo.

Interface de comunicação: Ethernet TCP/IP (Via CAT-5 / CAT-6).

LED / Buzzer: O LED e Buzzer internos são configuráveis ou controlados por comandos enviados pela interface Ethernet.

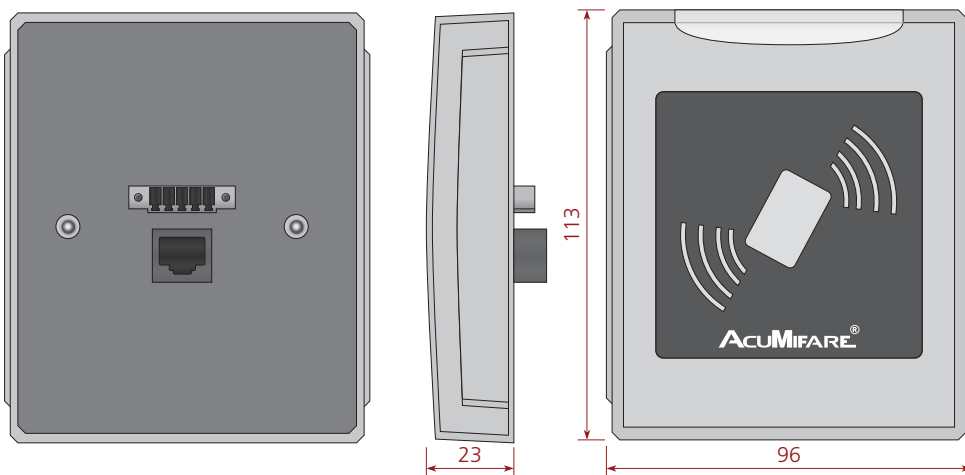
Multi-aplicações: Suporta Mifare UID (ID do Mifare, Setor 0, Bloco 0).

Vários-Leitores: É possível configurar um ID para o Leitor, para a comunicação de várias unidades simultâneas.

Certificação: R&TTE / FCC.

Controle de Porta: Possui relé que pode ser acionado via comando (tempo configurável) para abrir uma porta.

Dimensões [mm]



Especificações Técnicas

Alimentação	7,5 a 24 VDC / 125 mA @ 12 VDC, recomendável uso de tensão contínua e regulada. Opcional POE (Power Over Ethernet).
Interface de comunicação	Ethernet TCP/IP (Via CAT-5 / CAT-6)
Transponder	Somente Leitura do ID do Mifare (Setor 0, Bloco 0)
Distância de leitura*	Até 60 mm com cartão AcuMifare ISO 1K
Frequência de operação	13,56 MHz
Compatível com	Etiquetas e tags AcuMifare Classic de 1 KB e 4 KB
Dimensões	113 x 96 x 23 mm
Material	ABS
Temperatura de operação	0 a 60°C
Umidade	10 a 90%
Relé	Acionamento via comando (5A 120AC ou 5A 24 VDC)
Indicação Áudio / Visual	LED e Buzzer internos

* Considerando alimentação por fonte regulada e estabilizada de 12V DC, instalação em ambiente sem ruído eletromagnético e sem a presença de superfícies metálicas próximas ao leitor.

Aplicações

- Sistema de Controle de Acesso
- Gerenciamento de Marcação de Ponto
- Sistema de Registro de Visitante
- Identificação de Autorização
- Autenticação de Identidade